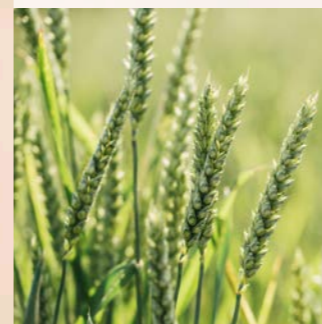


Biostimulatorul de înaltă clasă de la Syngenta



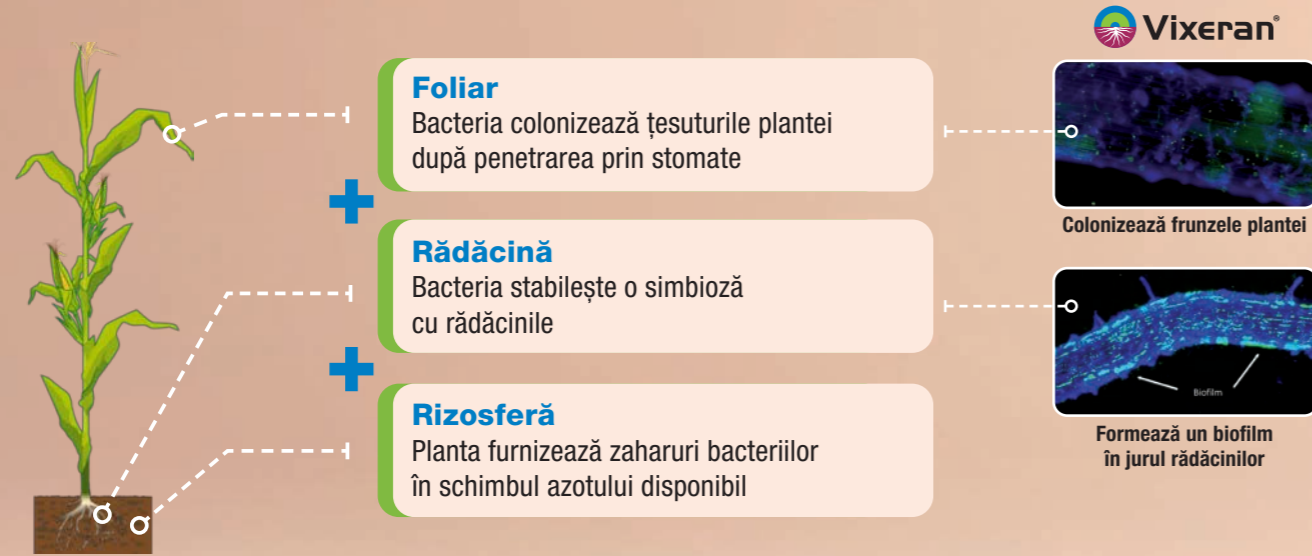
VIXERAN®
Triplu mod de acțiune pentru captarea azotului atmosferic



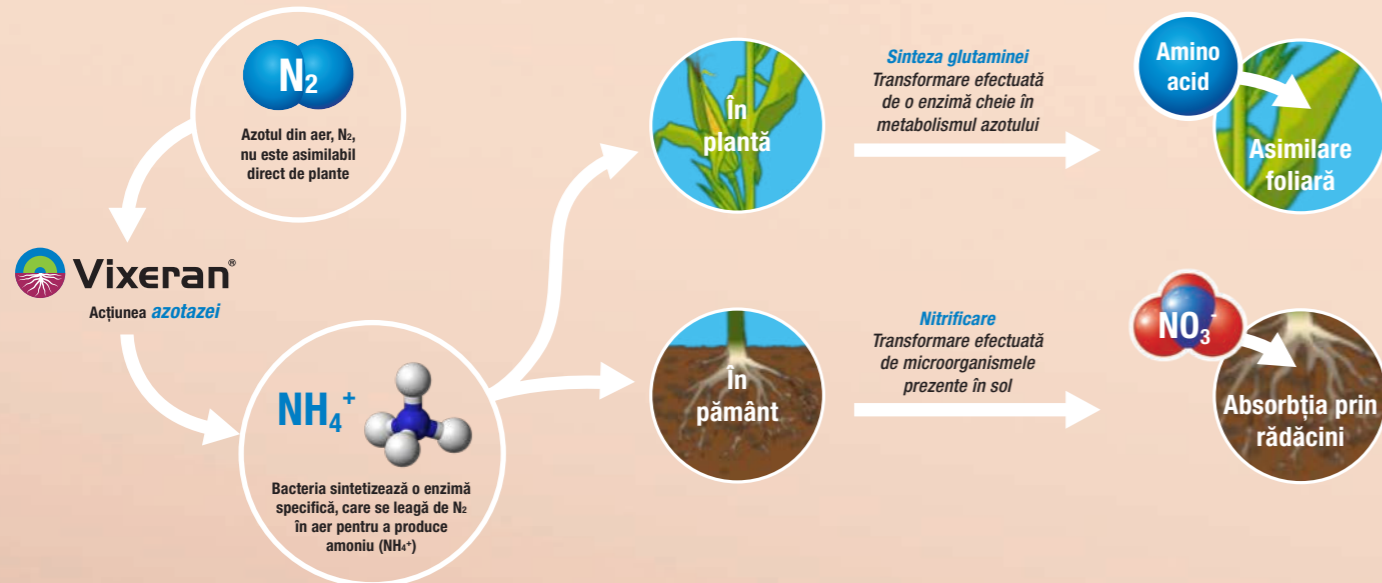


VIXERAN® conține *Azotobacter salinestris* CECT 9690, care fixează azotul din aer la nivelul frunzelor și rădăcinilor pentru a-l readuce în plantă în formă asimilabilă. Susține nutriția cu azot a culturilor în timpul ciclului de creștere. Datorită acestei resurse naturale suplimentare de azot, puteți obține flexibilitate în planul de fertilizare și puteți crește productivitatea.

VIXERAN® funcționează pe 3 niveluri

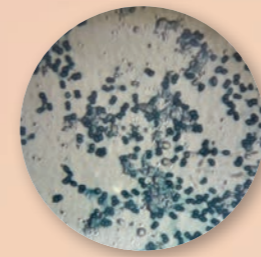


Cum acționează VIXERAN® pentru fixarea azotului?



VIXERAN® se adaptează la modificările climatice

- > Dacă condițiile pentru dezvoltarea bacteriei sunt nefavorabile, aceasta are capacitatea de a se transforma într-un chist, cu un înveliș gros, rezistent, care permite bacteriilor să aștepte condițiile adecvate pentru a se dezvolta și pentru a rezista mai bine stresului extern, cum ar fi perioadele reci.
- > De îndată ce condițiile devin favorabile, bacteriile reîncep procesul de dezvoltare și multiplicare.



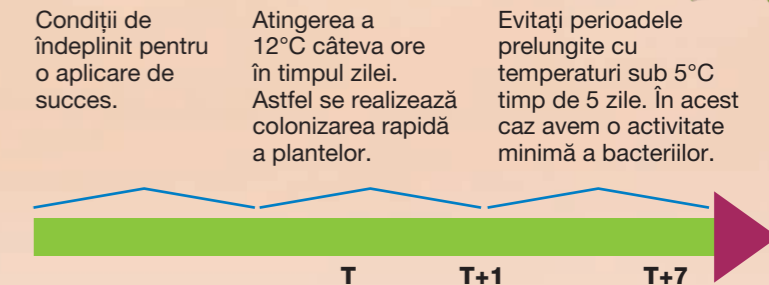
Colorarea chisturilor de *Azotobacter salinestris* CECT 9690

Modalitățile de activare a bacteriei

- Umiditate:** Când intră în contact cu apa, chisturile încep să se activeze.
- Nutrienți:** Formularea VIXERAN® încorporează dextroză pentru a îmbunătăți germinarea chisturilor.
- Temperatură:** De la 5°C, chisturile încep să fie active metabolic.

Condiții de aplicare a tratamentului cu VIXERAN®

50 g/ha per aplicare	Condiții optime de aplicare
	<ul style="list-style-type: none"> Umiditate > 60% Facilitează colonizarea lui VIXERAN® Aplicare dimineața devreme, de preferință Perioada optimă de deschidere a stomatelor PH-ul solului: 5,5 - 9 Volumul apei: 200 - 400 l/ha
1 aplicare pe cultură	



*Pentru utilizările în amestec cu alte produse, recomandăm să contactați experții noștri tehnici sau reprezentanții de vânzări.

Fișa de produs

CERTIFICAT EUROPEAN DE OMOLOGARE	CE-002883-2024
COMPOZIȚIE	Micro-organisme – <i>Azotobacter salinestris</i> CECT 9690 1x10 ⁷ UFC (Unități Formatoare de Colonii)/g
CULTURI OMOLOGATE	porumb, cereale, rapiță, cartofi, floarea-soarelui, sfeclă roșie și alte culturi*
FORMULARE	WP
DOZA ȘI NUMĂRUL DE APLICĂRI	0,05 kg/ha x 1 aplicare pe cultură
AMBALAJ	50g (durata de stocare: 2 ani)

*Pentru lista completă de culturi, vă rugăm să consultați eticheta produsului.

